

SPA-ROSA & Fitness

08.00 - 20.00 Uhr	Fitnessbereich geöffnet
08.00 - 20.00 Uhr	Massagen im SPA-ROSA
08.00 - 20.00 Uhr	Saunabereich geöffnet
	Anmeldung erbeten

Fit in den Tag

Treffen Sie sich um **08.00 Uhr** mit Andreia zum energetischen Stretching am Morgen in der der Lounge

Behandlungen & Produkte

BABOR Körperbehandlungen

Wählen Sie hier zwischen der BABOR Effective Touch Massage, Körperpackungen und Peeling – mit hochwertigen Ölen und Cremes aus der BABOR SPA Serie. Wählen Sie zwischen Relaxing, Energizing und Balancing.

50 Min. € 64

Klassische Massage

Treffen Sie Ihre Wahl aus feinsten aromatischen Massageölen, die das Gefühl von Glück und Zufriedenheit erhöhen. Eine klassische und vitalisierende Massage für alle Sinne.

25 Min. € 37 || 50 Min. € 64

BABOR

Invigorating Body Foam

Der Invigorating Foam ist ein luxuriöser, cremiger Körperschaum mit einem vitalisierenden Duft aus Mandarine und zitrisch-herber Limette.

Kurz gesagt...

Liebe Gäste, wir möchten uns bei Ihnen für die regelmäßige Benutzung der Desinfektionsstationen bedanken. Ihr A-ROSA ALVA Team.

Wichtige Telefonnummern:

Rezeption: Tel. 9 24 Stunden erreichbar
Schiffstelefonnummer: 00351-924-010571

A-ROSA JOURNAL

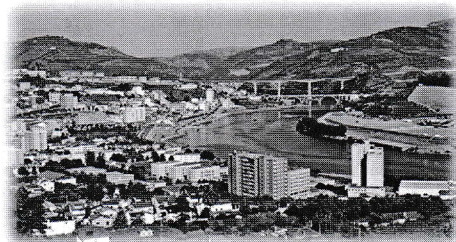
Montag, 27.06.2022

Pinhão/Régua/Cais da Lixa

Landgangsende Pinhão	06.15 Uhr
Ankunft Lamego, Tankstopp *	09.15 Uhr
Landgangsende Lamego	12.45 Uhr
Ankunft Cais da Lixa	ca. 19.30 Uhr
Landgangsende	Dienstag, 08.30 Uhr

* Das Schiff liegt in Lamego, am linken Flussufer, gegenüber von Régua. Diejenigen, die nicht am Ausflug in den Mateus Palast teilnehmen, haben die Möglichkeit mit unserem Bus ins Zentrum von Régua zu fahren.

Abfahrt um 09.30 Uhr / Rückfahrt um 12.20 Uhr.
Eine Anmeldung ist nicht notwendig.



Peso da Régua oder einfach Régua ist eine kleine Stadt im Westen des Alto Douro und das Zentrum der Portweinproduktion. Von hier aus legte der berühmte portugiesische Premierminister Marques de Pombal im Jahr 1756 die Grenzen des geschützten Weinbaugebiets Alto Douro fest und hier ist noch heute jeder einzelne Winzer und jeder Weinberg verzeichnet. Wer beim nächsten Glas Portwein nicht nur genießen, sondern auch ein kleines bisschen Angeberwissen darüber loswerden will, der sollte unbedingt das örtliche Museo do Douro besuchen.

Restaurant & Bar

Restaurant

Kaffee & Croissants	07.00 - 07.30 Uhr
Frühstück	07.30 - 09.30 Uhr
Mittagessen	12.30 - 14.00 Uhr
Abendessen	19.00 - 21.00 Uhr

Bar

Loungebar	10.00 - 00.30 Uhr
Kaffeezeit	15.30 - 16.00 Uhr

Weinempfehlung

Zum heutigen Abendessen empfiehlt unser Maître folgende Weine:

Premium

Soalheiro Alvarinho Vinho Verde

Weißwein trocken € 25

Pintas Character D.O.C. Tinto

Rotwein trocken € 45

Gerne steht Ihnen unser Maître für eine detaillierte Empfehlung im Restaurant zur Verfügung.

Süß und Verführerisch

Pastel de Nata, die portugiesische Spezialität ist weltbekannt und sowohl bei den Einheimischen und den Touristen ein beliebtes Dessert. Es wird einfach zum Kaffee gegessen. Unser Pastrychef zeigt Ihnen gern um **15.15 Uhr in der Lounge**, die Zubereitung dieser portugiesischen Spezialität.



Kreditkarte

Sie können am Ende der Reise ganz bequem mit Ihrer Kreditkarte oder EC-Karte bezahlen. Eine vorherige Registrierung ist nicht notwendig.

Alle Angaben sind ohne Gewähr. Kurzfristige Änderungen sind möglich!

Ausflug

Mateus Palast und Garten

09.30 Uhr

Treffpunkt für den Ausflug ist 10 Minuten vor Beginn vor dem Schiff. Bitte denken Sie an Ihre geladenen Audiogeräte und Ausflugs ticket.

Wandeln Sie durch die wunderschönen Räumlichkeiten des Palastes aus dem 18. Jahrhundert des Grafen von Vila Real. Heute noch bewohnt! Ein Highlight ist der herrlich angelegte Garten. Anschließend können Sie sich noch ein Gläschen Mateus Rosé gönnen.



Ausschiffungsinformation

Sehr geehrte Damen und Herren, **heute um 18.30 Uhr** lädt Sie Ihre Cruise Managerin in die **Lounge** ein. Dort erhalten Sie wichtige Informationen für die Ausschiffung. Außerdem gibt es noch individuelle Tipps für Porto.

Farewell Cocktail & Dinner

Um **18.45 Uhr** laden wir Sie recht herzlich zum Farewell Cocktail in der Lounge ein, wo sich die gesamte Mannschaft von Ihnen verabschieden möchte. Anschließend zum Farewell-Dinner servieren wir Ihnen ein mehrgängiges Menü. Aus diesem Grund bitten wir Sie, um **19.00 Uhr** im Restaurant Platz zu nehmen.

Portugiesische Musikgruppe

Ab 21.15 Uhr spielt für Sie heute Abend die Gruppe "Folk Five" mit traditioneller portugiesischer und Fadomusik in der Lounge.

Auf einen Blick

ab 08.30 hat der Bordshop geöffnet

15.15 Pastel de Nata, Lounge

18.30 Ausschiffungsinformation und individuelle Tipps für Porto, Lounge

18.45 Farewellcocktail, Lounge

21.15 Portugiesische Folklore-Musik, Lounge